

Модель: CPC200-A2A

Этот продукт подходит для моделей с оригинальным заводским проводным CarPlay! Через интерфейс USB автомобиля, оригинальный автомобильный проводной CarPlay может быть обновлен до беспроводного CarPlay. Предоставляя пользователям более удобную возможность управления автомобилем.

Особенности:

1. Plug and Play подключение, беспроводное использование мобильного телефона.
2. 5,8 ГГц, высокая скорость передачи данных и низкое потребление энергии.
3. Поддержка on-line обновления, удобный web-интерфейс.
4. Поддержка оригинальных органов управления в авто, в том числе и кнопки на руле.
5. Совместимость с оригинальным автомобильным микрофоном.

CPU: Atmel AT91SAM9260

WiFi: NXP 88W8987

MFI: MFI 3959/MFI 3989

Входная мощность: 5 В ± 0,2 В 1,0 А

Выходная мощность: 5 В ± 0,2 В 1,0 А

Потребляемая мощность: 0.75W

Частота WiFi: 5150-5250MHz, 5725-5850MHz // 2412-2472MHz

Bluetooth: 5.2 802.11ac

Антенна: 3 dbi built-in FPC antenna

Материал: ABS + PC

Цвет: Черный

Обработка материала: Глянec+Матовый пластик

Совместимость с телефоном:

- Беспроводное соединение: Android 11.0 и выше
- Проводное подключение: Android 6.0 и выше.

Совместимость с автомобилем: Автомобиль должен иметь заводской проводной Android Auto

Разрешение экрана: Адаптивный (сохраняет исходное разрешение экрана)

Язык: Автоматическое переключение в соответствии с языковой средой автомобиля

Порт: LED индикатор, порт USB (TYPE-C), порт USB USB (TYPE-A)

Размер адаптера: 80×46×13mm

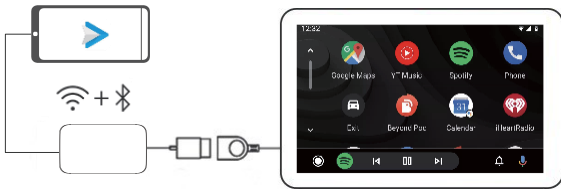
Размер упаковки: 115×80×36 мм

Вес адаптера: 0.035 кг.

Вес брутто упаковки: 0.126 кг.



Советы по подключению: Беспроводное соединение



Комплектация: Упаковочная коробка * 1 шт., адаптер*1 шт., кабель для передачи данных * 2 шт., руководство по продукту * 1 шт.

